

# 智慧图书馆理论与实践

——杭州会议学习体会

参考咨询部副主任 徐春

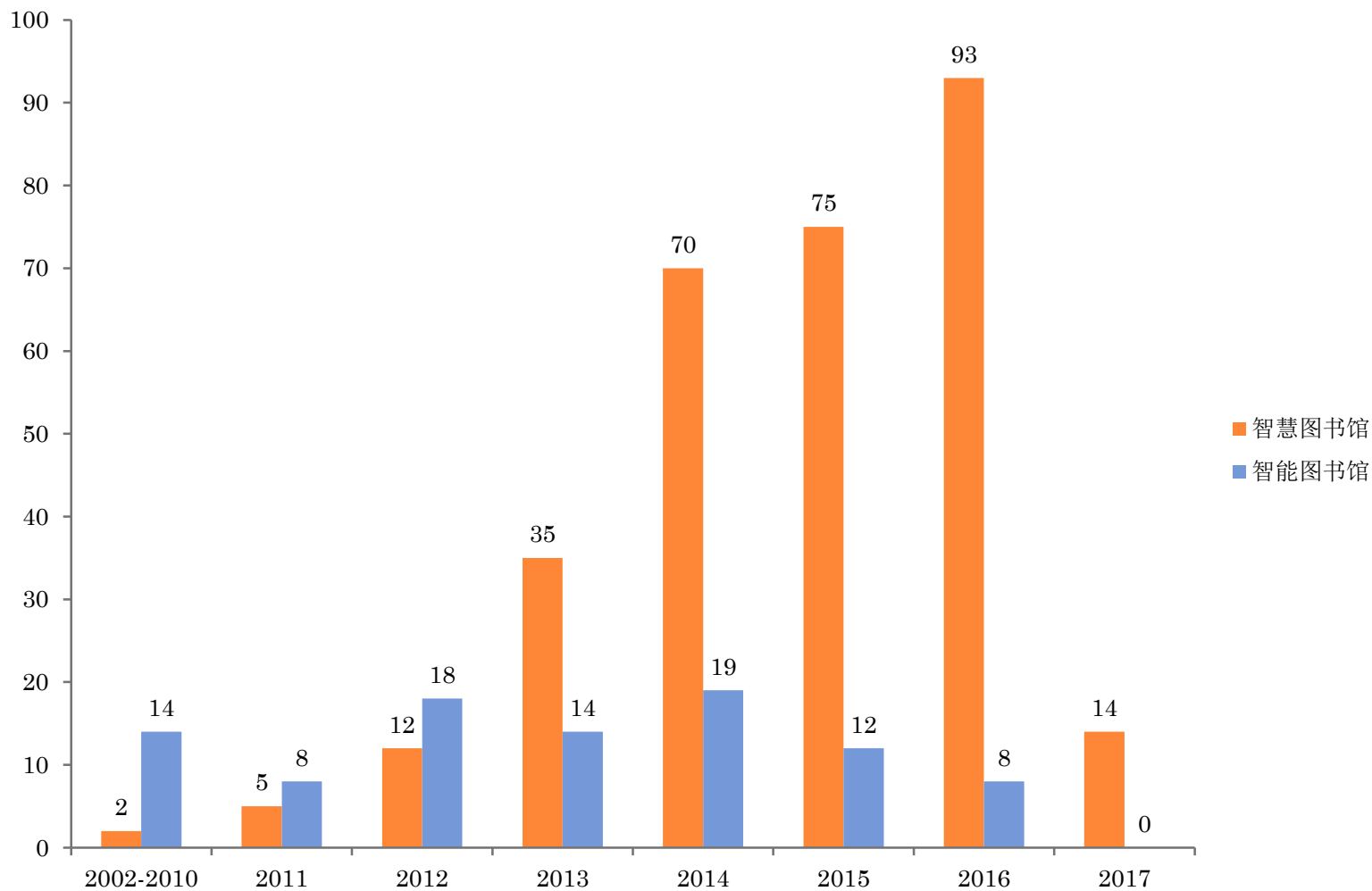
2017年4月5日

# 汇报大纲

- 第一部分 智慧图书馆文献综述
- 第二部分 智慧图书馆学习内容
- 第三部分 个人体会



# 第一部分 智慧图书馆文献综述



# 高被引论文

序号	篇名	作者	作者单位	期刊名	年代	被引频次
1	基于物联网的智慧图书馆				2010	218
2	未来图书馆的新模式——智慧图书馆					200
3	论智慧图书馆的三大特点					149
4	智慧图书馆的定义、设计					128
5	智慧图书馆及其服务模式的构建					122
6	再论智慧图书馆				2012	79
7	基于物联网的智能图书馆设计与实现			图书馆杂志	2011	57
8	物联网环境下智慧图书馆的特点与前景展望	韩丽	曲靖师范学院图书馆	现代情报	2012	54
9	SoLoMo与智慧图书馆	刘炜	上海图书馆	大学图书馆学报	2012	52
10	智慧城市、智慧图书馆与智慧图书馆员	陈旭炎	上海图书馆	图书馆杂志	2013	51

2012年，上海图书馆举办的第六届上海国际图书馆论坛即以“智慧城市与图书馆服务”为主题，来自英国阿伯丁罗伯特-戈登大学的伊恩姆-约翰逊（Ian M. Johnson）在论坛上作了题为《智慧城市、智慧图书馆、智慧图书馆员》的主旨报告。

## 第二部分 智慧图书馆学习内容

- 略论智慧图书馆的五大关系 王世伟（上海社会科学院信息所研究员）
- 基于大数据的智慧图书馆建设实践 杨新涯（重庆大学图书馆馆长）
- 重新审视图书馆系统：从智慧图书馆一期到二期建设得失谈起 邵波（南京大学图书馆副馆长）
- 机器学习与图书馆智慧服务 刘炜（上海图书馆上海科技情报研究所副所长）
- 智慧图书馆与智慧校园 车俊铁（北京石油化工学院图书馆馆长）
- 智能技术视角下的智慧图书馆建设 王永吉（中科院研究员）



观点之一：

提出者：王世伟

## 智慧图书馆五大关系：

1. 智慧图书馆与新一轮科技革命；
2. 智慧图书馆与智能图书馆；
3. 智慧图书馆与数字图书馆（复合图书馆）；
4. 智慧图书馆与融合图书馆；
5. 智慧图书馆与公共图书馆文化服务体系；



## 观点之二：

提出者：杨新涯



### 观点之三：

提出者：邵波

- 智慧图书馆的重点便是提供智慧服务，智慧服务与传统的图书馆服务主要的区别是在于对用户的信息需求的满足程度和服务提供的技术手段这两方面。在强调个性化服务的当下，图书馆不仅将文献提供给用户，更是借助多学科的多领域的技术方法协助用户内化知识，构建起知识学习的网络。服务的手段多样化，所依托的资源更为丰富，图书馆的服务在智慧服务的阶段展现出个性化、智能化、社交化的特点。



## 一期建设

- 图书馆各类型系统太复杂，自娱自乐？“试错”机制？
- 各种系统很乱？需整合、精简吗？

图书馆服务实践  
互联网+服务

从粗放逐步走向精准

新一代机构库  
图书馆内导航  
外文电子输管理  
图书馆数据中心  
图书馆智慧机器人

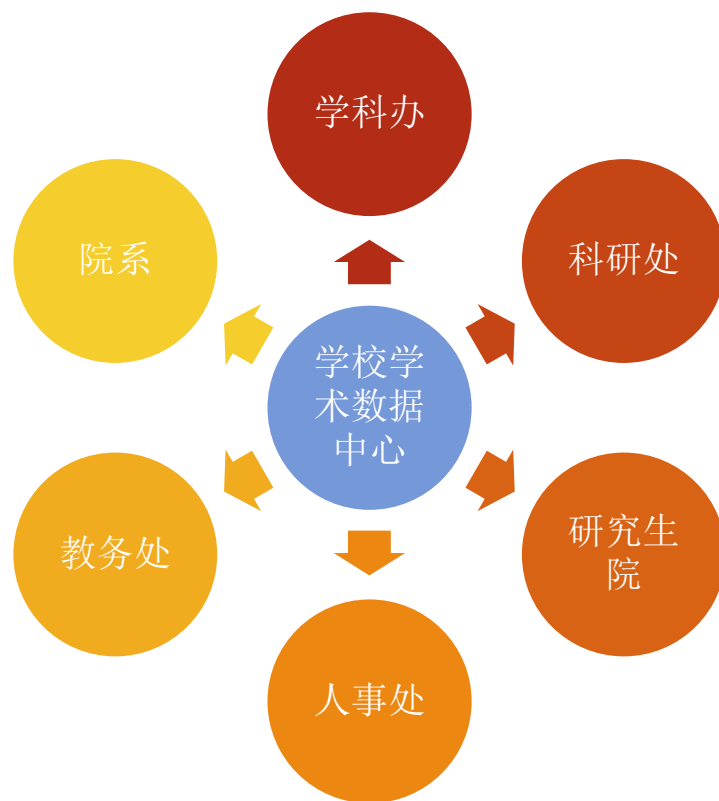


## 二期建设

### ○ 机构知识库三阶段：



数据服务

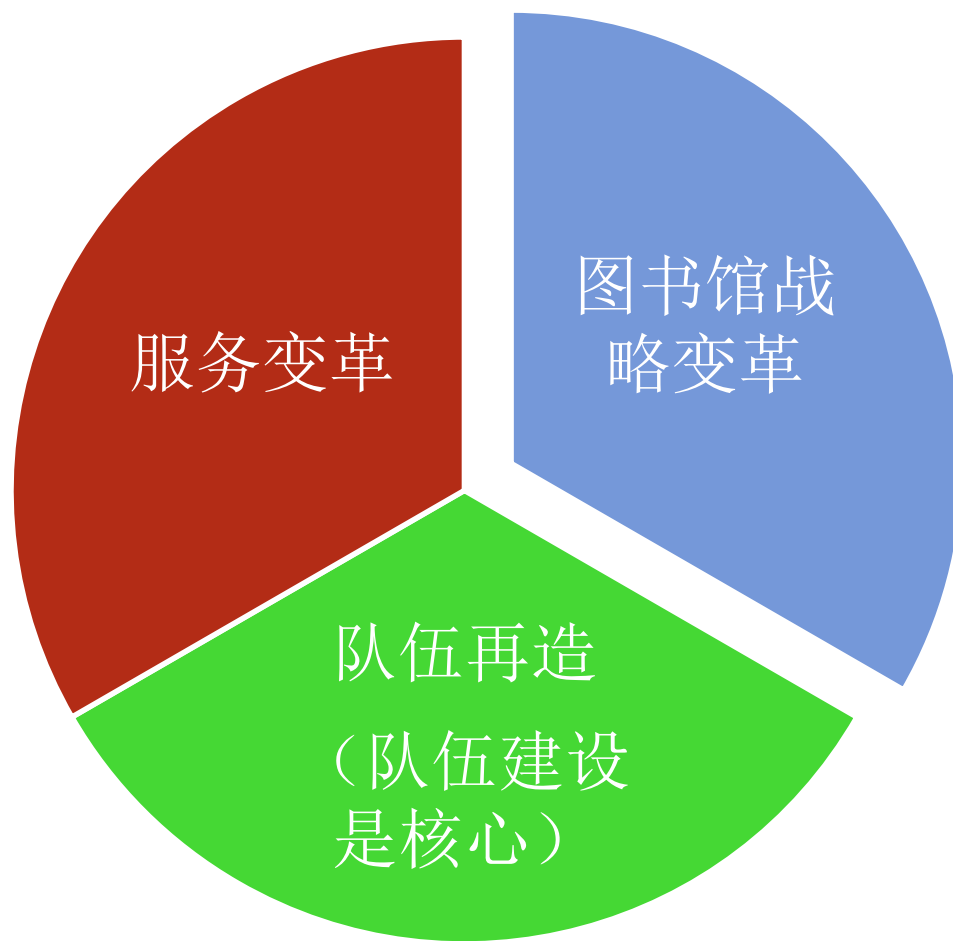


## 二期建设

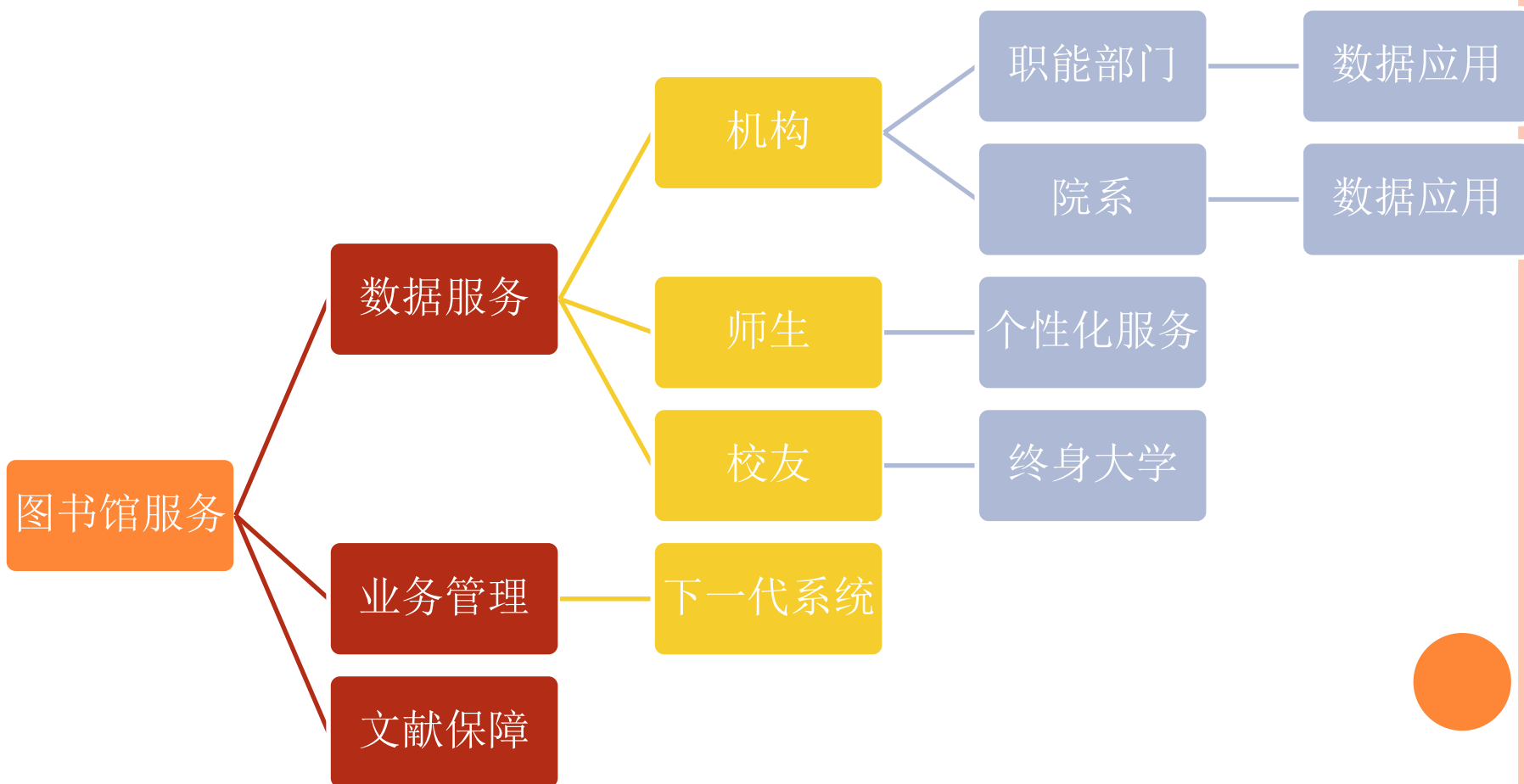
### ○关键技术

1. 超高频RFID智能图书自助管理技术
2. 超高频RFID智能图书安全监测技术
3. 图书典藏技术
4. 智能图书盘点机器人技术
5. 超高频RFID智能图书信息管理技术





## 重新定义高校图书馆服务



## 思考

智慧化、精准化服务系统的部署，克服浮躁心理

传统的部门设置已不适应当前业务要求

图书馆的核心业务如何重新定位

馆员队伍建设面临严重挑战

## 观点之四：

### ○ 四种智慧图书馆

提出者：刘炜

#### 伪智慧

- RFID 技术
- 智慧图书馆（无人图书馆）

#### 弱智慧

- 传感技术（人脸识别等）
- 咨询机器人

#### 强智慧

- 人工智能应用
- 第三代图书馆

#### 超智慧

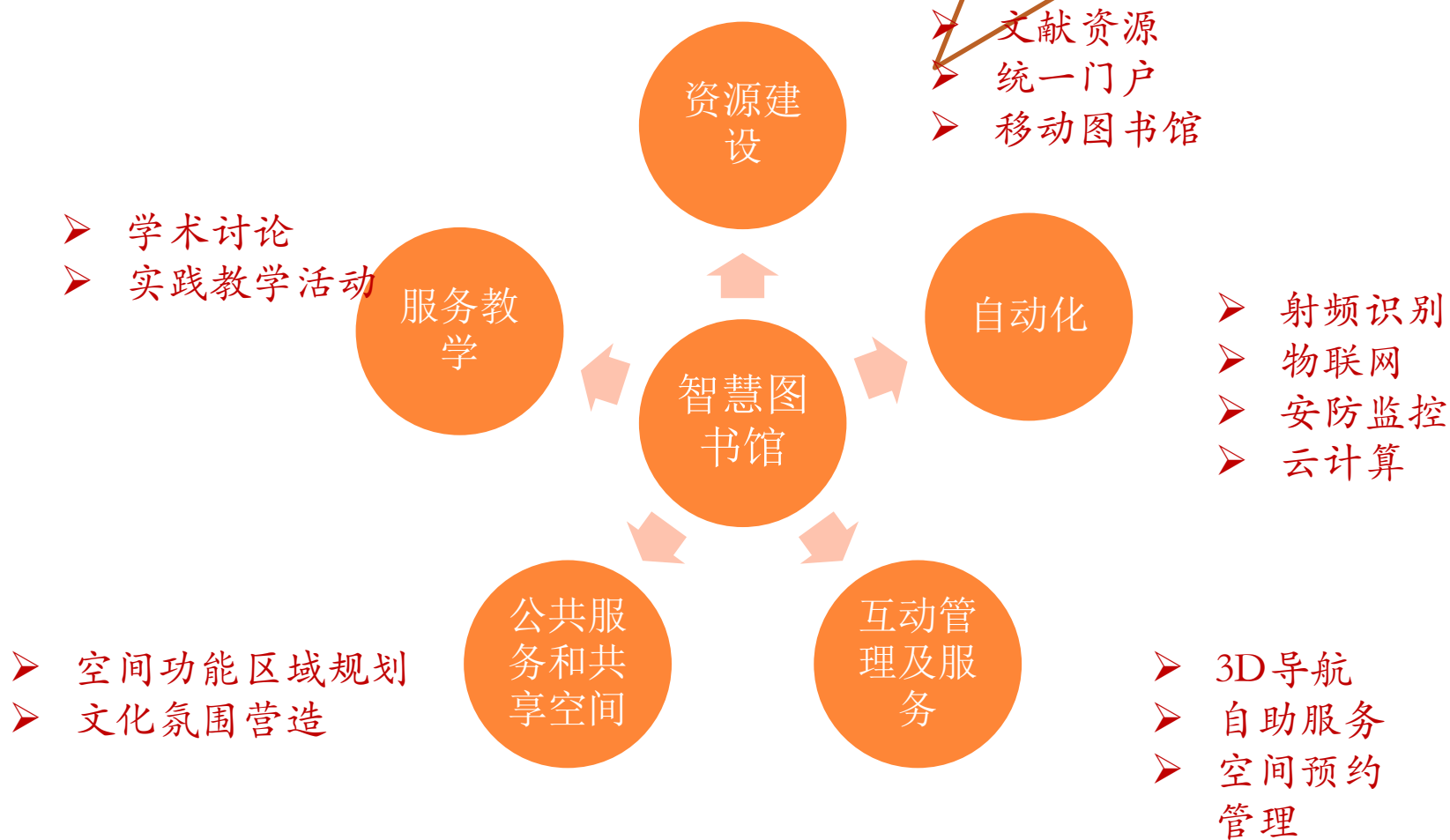
- 像人一样思考
- 图书馆工作将被机器取代



## 观点之五：

### 智慧图书馆的概念

提出者：王永吉





前台驱动技术

物联网、射频识别

智能系统语料库

语义网、知识图谱

智慧图书馆

相关技术

云计算、大数据分析

后台技术支持

移动互联网、情景感知

物理环境感知、虚拟空拓展

“互联网+”智慧  
图书馆构建和服  
务创新研究

## 第三部分 个人体会

- 智慧硬件、智慧软件、智慧管理及智慧服务
- 智慧图书馆环境下高校图书馆服务转型
- 智慧图书馆环境下高校图书馆馆员队伍建设
- 融合研究：部门融合、人机融合、空间融合、平台融合……
- 智慧图书馆真正实现是否意味的大量馆员减少？是否意味着馆员工作强度降低？



谢谢！

